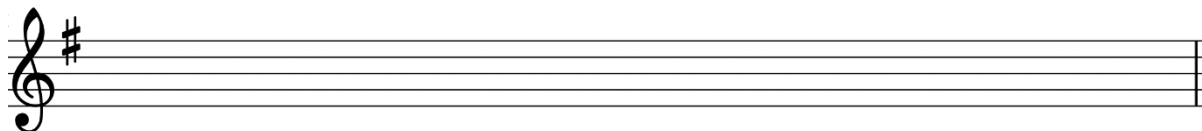


1. Napisz całą linię krzyżyków na 5 linii.



2. Napisz gamę G-dur ćwierćnutami w górę i w dół. Pamiętaj, że od 3 linii kreski przy nutach piszemy w dół po lewej stronie.



g¹ a¹ h¹ c² d² e² fis² g² g² fis² e² d² c² h¹ a¹ g¹
 I II III IV V VI VII VIII VIII VII VI V IV III II I
 T S D T

3. Zapisz nazwy stopni gamy.

I - T IV - S

V - D

4. Napisz trójdźwięki triady harmoniczej w gamie G-dur.



T S D T

5. Podpisz sekundy symbolami np. 2>, 2.

