

Zadania – skale poza systemem dur-moll

Zad. 1.

Określ skale, na których oparte są fragmenty.

a) Melodia ludowa z Sandomierskiego *Zawołajcie tu matysi moji*

Za-wołaj - cie tu ma-ty-si moij, niechta-la-ra od-za - lu-je na cepcyk-mi po-da - ru-je.

skala

b) Melodia ludowa z Sandomierskiego *Jaworowe kółka*

skala

c) Kurpiowska melodia ludowa *Zasło słunko, zasło*

Zasłosłu - nko, za - sło za las le - scynowy, wszystkie carniu - ne - cki, kiej-byksiot ró - zo-wy.

skala

d) Kurpiowska melodia ludowa *Ciamno nocka*

skala

Zad. 2.

W pochodach dźwiękowych dopisz znaki chromatyczne tak, aby odpowiadały wskazanej skali: / 8 pkt.

a) calotonowej

b) frygijskiej

c) góralskiej

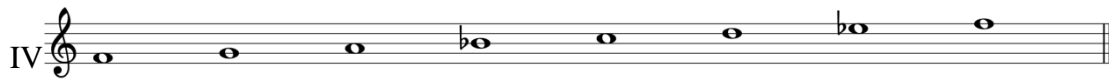
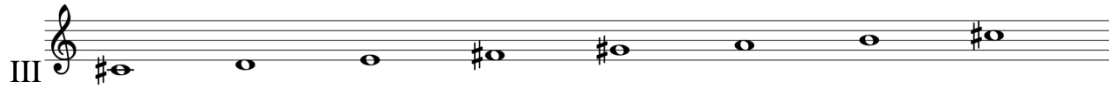
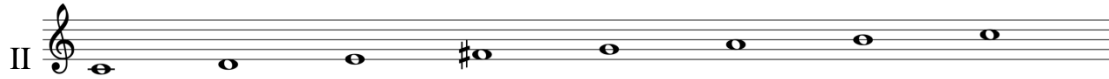
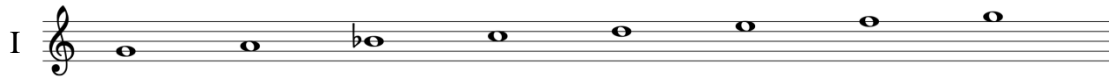


d) pentatonice ditonicznej



Zad. 3.

Dopasuj nazwy skal z przykładami.



a) miksolidyjska

b) góralska

c) lidyjska

d) frygijska

e) dorycka