

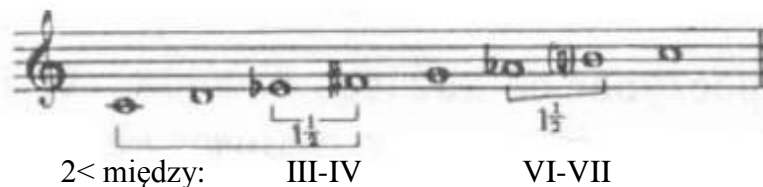
## Zasady muzyki – kl. I wokalna

**Temat: Skale poza systemem dur-moll – skale cygańskie, skala całotonowa i dwunastodźwiękowa.**

1. Termin **skala cygańska** odnosi się do skal, które rozpowszechniły się i narodziły na terenie Węgier, Rumunii i są związane z muzyką ludową i Romską.

2. **Skala cygańska** jest skalą siedmiostopniową. Składa się z całych tonów, półtonów i dwóch sekund zwiększonych. Zbudowana jest zawsze z dwóch tetrachordów harmonicznch o wzorze:  $2 > 2 > 2 >$ . Istnieją dwa typy skali cygańskiej:

a) skala, w której  $2 <$  występuje pomiędzy III-IV stopniem oraz VI-VII. Jest ona podobna do skali mollowej harmonicznej z podwyższonym IV stopniem, dlatego nazywana jest cygańską mollową.



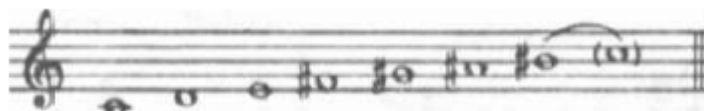
b) skala, w której  $2 <$  występuje pomiędzy II-III stopniem oraz VI-VII. Jest ona podobna do skali majorowej harmonicznej z obniżonym II stopniem, dlatego nazywana jest cygańską durową.



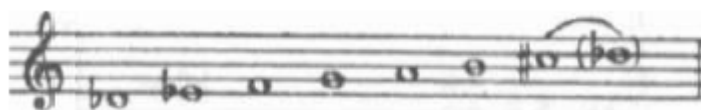
3. **Skala całotonowa** pojawiła się w muzyce pod koniec XIX wieku przez kompozytora należącego do stylu impresjonistycznego – Claude'a Debussy'ego. W ślad z nim podążali kolejni kompozytorzy, którzy również zaczęli używać tej skali, np. Maurice Ravel.

4. **Skala całotonowa** to skala sześciostopniowa, w której siódmy stopień to powtórzenie I stopnia ze zmianą enharmoniczną dźwięku. Składa się z samych sekund wielkich. Istnieją dwie odmiany brzmieniowe skali całotonowej:

a) od *c*



b) od *des (cis)*



5. Skala dwunastodźwiękowa (dodekafoniczna) składa się z dwunastu półtonów. Ma więc taki sam materiał jak skala chromatyczna. Różnicą pomiędzy nimi jest to, że w skali dwunastodźwiękowej nie ma centrum tonalnego, każdy stopień jest tak samo ważny. Pojawiła się w muzyce atonalnej, w dodekafonii, w serializmie i innych stylach lub nurtach. W tego typu utworze nie da się określić tonacji. Głównymi przedstawicielami muzyki dodekafonicznej byli: Arnold Schoenberg, Alban Berg, Anton Webern.

A. Schönberg: Temat do *Wariacji symfonicznych op. 31*

