

POSTANOWIENIA REGULAMINOWE:

1. Przewodniczącego oraz członków Jury Konkursu powołuje Dyrektor CEA
2. Przesłuchania będą odbywać się w dniach 19 - 20. 05.2012 r. w Sali Widowiskowej Klubu Dywizjonu Jednostki Wojskowej 1747 w Suwałkach, ul. Wojska Polskiego 40
3. Termin zgłoszeń upływa z dniem 30 kwietnia 2012 r. na załączonej Karcie Zgłoszenia
4. Konkurs jest jednoetapowy. Konkurs obejmuje II. kategorie klas wokalnych. Kategorie są podzielone na dwie grupy wiekowe od 16 – do 20 lat i od 21 lat.
5. Szkołę może reprezentować dowolna ilość Uczniów.
6. Koszty przejazdów, noclegów, wyżywienia pokrywają Uczestnicy, szkoły lub instytucje delegujące.
7. Uczestnicy występują w kolejności alfabetycznej.
8. Uczestnicy, którzy zdobędą Nagrody lub Wyróżnienia są zobowiązani do wzięcia udziału nieodpłatnie w Koncercie Laureatów w dniu 20.05.2012 r. z programem ustalonym przez Jury (z ewentualną rejestracją nagrań DVD).
9. Ogłoszenie wyników nastąpi po zakończonych przesłuchaniach konkursowych.
10. Jury będzie oceniać uczestników Konkursu w skali od 1 do 25 punktów.
11. Laureaci Konkursu otrzymają Dyplomy Laureata oraz Nagrody, o ich przyznaniu zadecyduje Jury.
12. Przewiduje się Nagrody Dyplomy dla wyróżniających się Pianistów na Konkursie
13. Jury może przyznać Grand Prix Osobowości Konkursu.
14. Przewiduje się przyznanie Regulaminowych Nagród Specjalnych Konkursu - dla Najlepszego Sopranu oraz za Najlepsze Wykonanie Arii Starowłoskiej, Pieśni, Współczesnego Utworu Kompozytora Polskiego lub Utworu Dowolnego.
15. Decyzje Jury są ostateczne i nieodwołalne. Planowaną zmianę programu należy zgłosić do uzyskania akceptacji Jury przed wykonaniem programu konkursowego.
16. Obowiązuje podana na karcie zgłoszenia kolejność wykonania utworów.
17. Jury zastrzega możliwość dokonywania zmian w uzasadnionych przypadkach.
18. Jury dopuszcza w Konkursie udział uczniów muzycznych szkół średnich z innych państw w odpowiednich grupach wiekowych
19. Wpisowe w wysokości 100 zł należy wpłacić na konto:

STOWARZYSZENIE EDUKACJI MUZYCZNEJ ul. Noniewicza 83; 16 - 400 Suwałki

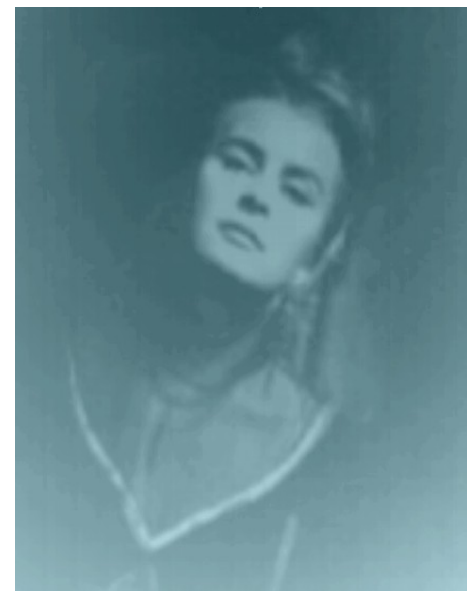
69 93 67 0007 0010 0017 3629 0001

nazwa banku: BANK SPÓŁDZIELCZY W RUTCE TARTAK ODDZIAŁ W SUWAŁKACH

UWAGA! Wpisowe nie podlega zwrotowi!

20. Zgłoszenia wraz z załączoną kserokopią dowodu wpłaty należy przesłać na adres: Państwowa Szkoła Muzyczna I i II stopnia, ul. Noniewicza 83; 16 – 400 Suwałki; tel. / fax. 87 566 47 35 (z dopiskiem: Konkurs Wokalny na załączonym formularzu Karty Zgłoszenia Uczestnika)
 - Dodatkowych informacji udziela Sekretariat PSM I i II st. w Suwałkach ul. Noniewicza 91; 16 – 400 Suwałki; tel/fax 87 566 47 35 w godz. 9.00 – 17.00 lub Marlena Borowska / adres e-mail: marlena.vocal@gmail.com /
 - Sale ćwiczeniowe będą udostępnione w dniach 19–20.05.2012 r. / w nowej siedzibie PSM I i II st. - aktualny adres jest dostępny na stronie internetowej Szkoły oraz w informatorach Konkursu, punkt informacyjny - ul. Noniewicza 91, tel. j/w .
 - Zapewniamy odpłatną możliwość współpracy i występu z akompaniатorem Konkursu doc. Mariną Bielaszuk / z Akademii Gniesinych w Moskwie w wysokości 100 zł od osoby na w/w konto z dopiskiem „opłata za akompaniament” / ilość zgłoszeń ograniczona do 15 osób wg kolejności zgłoszeń/
 - W dniach 21 - 22.05. 2012 r. zapraszamy na bezpłatne Seminarium Metodyczne: „Podstawy Sztuki Aktorskiej” w formie zajęć warsztatowych prowadzonych przez wybitnego aktora filmowego i teatralnego **Marka Cichuckiego** oraz wielokrotnie nagradzany **monodram „Belfer” w wykonaniu Aktora** (informacje w załączniku)

Centrum Edukacji Artystycznej w Warszawie
Uniwersytet Muzyczny Fryderyka Chopina w Warszawie
Akademia Muzyczna im. Karola Lipińskiego we Wrocławiu
Urząd Marszałkowski Województwa Podlaskiego w Białymstoku
Państwowa Szkoła I i II stopnia w Suwałkach
Stowarzyszenie Edukacji Muzycznej w Suwałkach
Regionalny Ośrodek Kultury i Sztuki w Suwałkach
Klub Jednostki Wojskowej 1747 w Suwałkach
Starostwo Powiatowe w Suwałkach
Urząd Miejski w Suwałkach



III. OGÓLNOPOLSKI KONKURS WOKALNY IM. PROF. HALINY SŁONICKIEJ W SUWAŁKACH W DNIACH 19 – 20 MAJA 2012 R.

**Sala Widowiskowa Jednostki Wojskowej 1747
ul. Wojska Polskiego 40 Suwałkach**

ORGANIZOWANY W RAMACH

III. OGÓLNOPOLSKIEGO FESTIWALU SZTUKI WOKALNEJ IM. PROF. HALINY SŁONICKIEJ W SUWAŁKACH 18 - 27 MAJA 2012 R.

REGULAMIN KONKURSU WOKALNEGO
III. OGÓLNOPOLSKIEGO FESTIWALU SZTUKI WOKALNEJ
IM. PROF. HALINY SŁONICKIEJ SUWAŁKI' 19 – 20 MAJA 2012 R.

CELE KONKURSU:

1. Konkurs jest adresowany do uczniów klas śpiewu solowego szkół muzycznych II. stopnia (nie będących studentami Wydziałów Wokalnych).
2. Konkurs ma na celu propagowanie i rozwijanie sztuki wokalnej wśród młodzieży zwłaszcza w mniejszych ośrodkach oddalonych od centrów kulturalnych
3. Wartością Konkursu jest integracja młodzieży, pozytywna motywacja do rozwoju umiejętności, wymiana doświadczeń wokalnych oraz pedagogicznych zarówno pomiędzy Pedagogami jak i Uczniami
4. Nadrzędną ideą Konkursu jest kultywowanie i ocalenie estetyki oraz najwyższych wartości tradycji wykonawczych sztuki wokalnej przekazywanej przez Profesor **Halinę Słonicką**

KRYTERIA OCENIANIA:

1. Czystość intonacji, walory głosowe
2. Prawidłowa technika wokalna
3. Wrażliwość muzyczna
4. Stylowość wykonania
5. Osobowość – wiarygodność interpretacji

PROGRAM KONKURSU:

Konkurs jest jednoetapowy.
Program Konkursu obejmuje II. kategorie klas wokalnych.

I. KATEGORIA:

- 1. GRUPA, klasy wokalne I – II, wiek od 16 – do 20 lat
- 2. GRUPA, klasy wokalne I – II, wiek od 21 lat

II. KATEGORIA:

- 1. GRUPA, klasy wokalne III – IV, wiek od 16 – do 20 lat
- 2. GRUPA, klasy wokalne III – IV, wiek od 21 lat

Program konkursowy dla klas wokalnych I – II w obydwu grupach wiekowych:

1. Utwór barokowy lub klasyczny
2. Pieśń polska
3. Utwór dowolny

czas trwania do 10 minut

Program konkursowy dla klas wokalnych III – IV w obydwu grupach wiekowych:

1. Utwór barokowy lub klasyczny
2. Pieśń lub utwór z XX lub XXI w - polskiego kompozytora
3. Utwór dowolny

czas trwania do 15 minut

JURY KONKURSU:

Jury Konkursu stanowią Artyści - Uczniowie Pani Profesor oraz
Artyści - Osoby współpracujące z Panią Profesor Haliną Słonicką.

KARTA ZGŁOSZENIA UCZESTNIKA
III. OGÓLNOPOLSKIEGO KONKURSU WOKALNEGO W SUWAŁKACH
W RAMACH

III. OGÓLNOPOLSKIEGO FESTIWALU SZTUKI WOKALNEJ
IM. PROF. HALINY SŁONICKIEJ W DNIACH 18 - 27 MAJA 2012 R.

/ Proszę wypełniać pismem drukowanym lub komputerowym /

1. Imię/ imiona i nazwisko Uczestnika.....
2. Data urodzenia / wiek Uczestnika w latach/.....
3. Adres, telefon, e – mail Uczestnika
4. Nazwa i adres szkoły / telefon, fax, e – mail szkoły
5. Rodzaj głosu.....
6. Klasa / rok nauki śpiewu...../.....
7. Imię i nazwisko Pedagoga.....
8. Imię i nazwisko Akompaniatora.....
9. Czy skorzystam z możliwości współpracy z Akompaniátorem Konkursu - TAK/ NIE*

PROGRAM

I. KATEGORIA: czas trwania do 10 minut

- 1. GRUPA, klasy wokalne I – II, wiek od 16 – do 20 lat
- 2. GRUPA, klasy wokalne I – II, wiek od 21

Program konkursowy dla klas wokalnych I – II w obydwu grupach wiekowych:

1. Utwór barokowy lub klasyczny

2. Pieśń polska

3. Utwór dowolny

/ podać czas trwania poszczególnych utworów /

II. KATEGORIA: czas trwania do 15 minut

- 1. GRUPA, klasy wokalne III – IV, wiek od 16 – do 20 lat
- 2. GRUPA, klasy wokalne III – IV, wiek od 21

Program konkursowy dla klas wokalnych III – IV w obydwu grupach wiekowych:

1. Utwór barokowy lub klasyczny

2. Pieśń lub utwór wokalny z XX lub XXI w - polskiego kompozytora

3. Utwór dowolny

/ podać czas trwania poszczególnych utworów /

Pieczęć Szkoły

Pieczęć i podpis Dyrektora Szkoły

* - podkreślić właściwe